

# Un regard sur l'entrepreneuriat féminin

## Indice entrepreneurial québécois 2017

Propulsé par la  
Fondation de l'entrepreneurship

Réalisé en partenariat avec

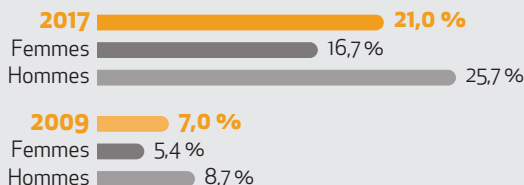
**INSTITUT  
D'ENTREPRENEURIAT**  
BANQUE NATIONALE | HEC MONTRÉAL

**Leger**

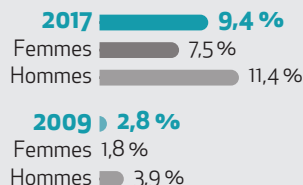
### CHAÎNE ENTREPRENEURIALE 2009-2017



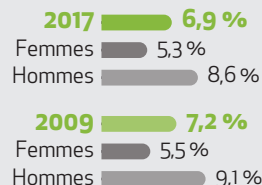
#### INTENTIONS



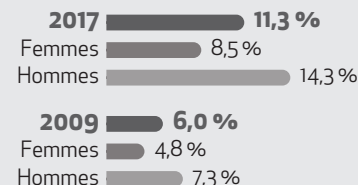
#### DÉMARCHES



#### PROPRIÉTAIRES

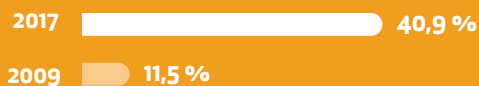


#### FERMETURES



#### 18-34 ans de 2009 à 2017

Une progression exceptionnelle  
du taux d'intention chez les jeunes.



#### Entrepreneurs en série

Le taux d'intention de créer/reprendre  
une entreprise est **2x plus grand chez les  
entrepreneurs déjà établis** que pour le reste  
de la population.

Plus de **1 entrepreneur sur 10** affirme déjà  
posséder plus d'une entreprise.



#### Fermer son entreprise avant le cap des 5 ans

3 propriétaires sur 5



### ENTREPRENDRE AU FÉMININ : DES JALONS À FRANCHIR

- ① Des jeunes femmes qui se considèrent beaucoup moins aptes à entreprendre que les jeunes hommes (attitudes et compétences) et qui perçoivent plus négativement les entrepreneurs en général.
- ② Une fois en affaires, elles sont nombreuses à entreprendre seules et modestement.
- ③ Lorsqu'elles deviennent des Chefs de file, les entrepreneures égalent, voire surpassent les hommes en matière d'aptitudes, d'ambitions et d'efforts fournis.

### DES ANTIDOTES !

Décupler la présence de modèles de femmes  
entrepreneures de toutes les régions, secteurs d'activité  
et tailles d'entreprise.

Les promouvoir dans tous les réseaux d'entrepreneurs  
possibles.

Les mettre en contact auprès des jeunes femmes,  
particulièrement dans les milieux scolaires.

Les célébrer!



# Un regard sur l'entrepreneuriat féminin

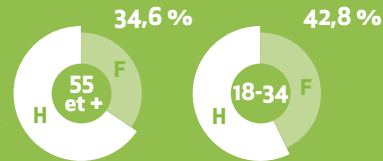
Indice entrepreneurial québécois 2017 du Réseau M de la Fondation de l'entrepreneurship

## ÉCART DANS L'ENSEMBLE DES PROPRIÉTAIRES

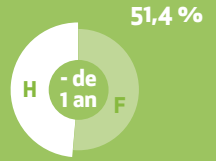
En 2017, les femmes représentent 39,8 % de l'ensemble des propriétaires au Québec.



## UN FUTUR PORTEUR D'ESPOIR



En 2017, davantage de femmes que d'hommes chez les jeunes propriétaires.



En 2017, autant de femmes nouvelles propriétaires que d'hommes.

## DES PROPULSEURS À L'ENTREPRENEURIAT

### Provenir d'une famille en affaires



Augmente les chances de devenir entrepreneur de 2,9x chez les femmes (H 1,6x).

Augmente de 83 % la probabilité pour une femme d'avoir une entreprise avec 1 employé et plus.

1

### Faire des études universitaires



Augmente de 29 % la probabilité de se lancer en affaires chez les jeunes femmes et les jeunes hommes.

2

### Entreprendre avec son conjoint

Un mode de vie envisagé pour près de la moitié des individus (45,8 %).



3

## LES FEMMES CHEFS DE FILE EN ACTION

Un horaire très chargé.  
Des ambitions et aptitudes égales ou supérieures aux hommes  
Chefs de file.  
Un financement à la hauteur de leurs ambitions et des besoins très précis.



Temps consacré aux activités principales de l'entreprise

F 59,8 h/semaine  
H 50,0 h/semaine

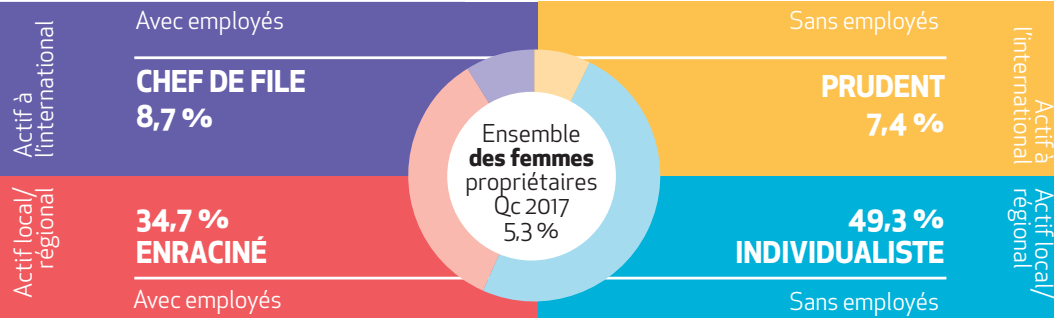
+20 %



Temps consacré aux activités familiales

F 2 h de plus/semaine que les hommes

## NOS ENTREPRENEURES SELON LES QUATRE PROFILS DE PROPRIÉTAIRE



Démarrer avec 100 k et plus : tout autant chez les femmes que les hommes (F 22,6 % | H 18,3 %)

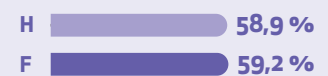
Financement : l'apport financier de la famille et des proches plus important chez les femmes (F 22,5 % | H 9,9 %)

Besoins plus importants chez les femmes Chefs de file que chez les hommes

Contacts d'affaires : 1,5x plus  
Experts-conseils : 2x plus  
Accès à des réseaux d'entrepreneurs : 3x plus



Volonté de croissance dans la prochaine année



Volonté d'innover dans la prochaine année



Réinvestir ses surplus dans la R et D, tech., etc.

